

LABORATOIRES  
**FILORGA**  
PARIS

# COSMÉSOTHÉRAPIE®

PIERWSZA LINIA DERMOKOSMETYKÓW WYWODZĄCA  
SIĘ BEZPOŚREDNIO Z MEDYCZYNY ESTETYCZNEJ





# COSMÉSOTHÉRAPIE®

TO NOWA GENERACJA PREPARATÓW ANTI-AGING. SUBSTANCJE AKTYWNE BEZPOŚREDNIO WYWODZĄCE SIĘ Z MEDYCyny SĄ DOSTARCZANE ZA POMOCĄ CHRONOSFER UMOŻLIWIAJĄCYCH PENETRACJĘ BEZ UŻYCIA IGIEŁ ORAZ STOPNIOWE UWALNIANIE PRZYSTOSOWANYCH DO INDYWIDUALNYCH POTRZEB DAWEK. PODSTAWĄ JEST WYJĄTKOWA FORMUŁA NCTF® - POŁĄCZENIE KOKTAJLU POLIREWITALIZUJĄCEGO SKŁADAJĄCEGO SIĘ Z 55 SKŁADNIKÓW I KWASU HIALURONOWEGO.

## LABORATORIUM FILORGA

- Od 30 lat Filorga specjalizuje się w dziedzinie mezoterapii igłowej (900 000 pacjentów w 32 krajach). Jeden ze światowych liderów w globalnej terapii anti-aging.
- Filorga opracowuje, produkuje i dystrybuje preparaty do wypełniania zmarszczek, produkty do mezoterapii oraz pilingi medyczne.

## MEZOTERAPIA

Jedyna kuracja medyczna, globalna i biologiczna, oddziałująca jednocześnie na przyczyny i konsekwencje starzenia skóry.

- Technika polegająca na wprowadzeniu substancji polirewitalizujących poprzez mikroiniekcje śródskórne.

## POŁĄCZENIE SIŁY DWÓCH ŚWIATÓW

- Skuteczności i nowoczesności Medycyny Estetycznej.
- Prostej w stosowaniu kosmetologii.

## JEDYNA GAMA DERMOKOSMETYKÓW BEZPOŚREDNIO WYWODZĄCA SIĘ Z MEDYCyny ESTETYCZNEJ

- Główne składniki - NCTF® i kwas hialuronowy są identyczne jak te wstrzykiwane w klasycznej mezoterapii.
- Jedyna gama kosmetyków powstała na podstawie doświadczenia w medycynie estetycznej.

### Gama zawiera 7 produktów dwojakiemu typu

Filorga "SOS" została opracowana by łagodzić podrażnienia będące skutkiem zabiegów medycznych i estetycznych

### Przed/Po zabiegach

Filorga "codzienna mezoterapia", odżywianie i zwalczanie objawów starzenia się skóry.

## WYJĄTKOWA FORMUŁA

**Niepowtarzalna formuła z aktywnymi substancjami o działaniu anti-aging zawartymi w chronosferach:**

NCTF®, koktajl polirewitalizujący zawierający 55 składników: aminokwasy, witaminy, koenzymy, minerały oraz kwasy nukleinowe i kwas hialuronowy o wysokim ciężarze cząsteczkowym.

Chronosfery: odkrycie CNRS (Francuskie Krajowe Centrum Badań Naukowych) to mikroskopijne nośniki stopniowo uwalniające substancje.

## UDOWODNIONA SKUTECZNOŚĆ

**Skuteczność NCTF® w rewitalizacji skóry potwierdzona badaniami wykonanymi przez centrum badań farmakologii molekularnej i komórkowej.**

- Stymulacja wzrostu komórkowego (+147%)\*
- Ochrona przeciw wolnym rodnikom (+90%)\*
- Zagęszczenie kolagenu (+256%)\*
- Spowolnienie sztywnienia tkanek (+366%)\*

\*według serii badań przeprowadzonych przez niezależne laboratorium badawcze farmakologii komórkowej i cząsteczkowej.

# 30 LAT MEDYCyny ESTETYCZNEJ

W KOŃCU LAT 70. LEKARZ MEDYCyny ESTETYCZNEJ, DOKTOR MICHEL TORDJMAN, ZAFASCYNOWANY BIOLOGIĄ KOMÓRKOWĄ ZGROMADZIŁ WOKÓŁ SIEBIE GRUPĘ SPECJALISTÓW W CELU STWORZENIA PROGRAMU ZAAWANSOWANYCH BADAŃ NAD STARZENIEM SKÓRY.

## CEL

Lepiej zrozumieć procesy zachodzące podczas starzenia i zapobiegać im poprzez globalną terapię łączącą techniki medyczne anti-aging, które oddziałują nie tylko w skuteczny sposób na zmarszczki, ale również na problemy związane z utratą jędrności i blasku skóry.

Laboratorium Filorga, pionier w dziedzinie medycyny estetycznej, od lat 90. opracowuje preparaty do stosowania przez lekarzy: do mezoterapii anti-aging (kwasem hialuronowym **AcHyal** i znany kompleks polirewitalizujący **NCTF®**), pilingi glikolowe (**GlyKopeel®**) oraz preparaty do wypełniania zmarszczek (**Isogel**, najnowsza postać sieciowanego kwasu hialuronowego).

Laboratorium Filorga jest obecnie stosowane w ponad 32 krajach przez dermatologów, lekarzy medycyny estetycznej i chirurgów plastycznych. Od 2006 roku posiada certyfikat **ISO 13485** potwierdzający zgodność z normami dotyczącymi produkcji wyrobów medycznych. Laboratorium zostało uznane przez agencję **OSEO ANVAR** jako „firma nowatorska”.

**FILORGA OD LAT LANSUJE NOWOŚCI, DZIĘKI CZEMU NIEODWOŁALNIE ZYSKAŁA MIANO SPECJALISTY W DZIEDZINIE MEDYCyny ANTI-AGING.**

## 2007 LABORATORIUM FILORGA TWORZY COSMÉSOTHÉRAPIE®

**COSMÉSOTHÉRAPIE®** powstała w wyniku spotkania dwóch światów: kosmetyki i medycyny estetycznej, po raz pierwszy łączy skuteczność technik medycyny estetycznej z nieinwazyjnym charakterem produktów kosmetycznych.

W ten sposób **COSMÉSOTHÉRAPIE®** skutecznie uzupełnia zabiegi medycyny estetycznej, nie starając się ich zastąpić. W celu stworzenia nowej gamy produktów Laboratorium Filorga zebrały grono najlepszych specjalistów interdyscyplinarnych zajmujących się starzeniem skóry (lekarze estetyczni, dermatolodzy, chirurdzy plastyczni, farmaceuci i kosmetolodzy).

**30 LAT DOŚWIADCZENIA LABORATORIUM FILORGA W PROFILAKTYCE ANTI-AGING UMOŻLIWIŁO OPRACOWANIE PIERWSZEJ LINII DERMOKOSMETYKÓW WYWODZĄCEJ SIĘ BEZPOŚREDNIO Z MEDYCyny ESTETYCZNEJ.**

# CHRONOSFERY

## MEZOTERAPIA BEZIGŁOWA

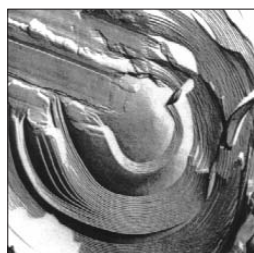
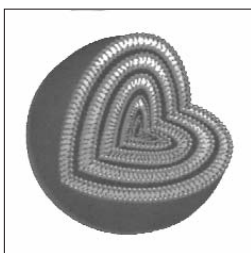
WSZYSTKIE PRODUKTY Z GAMY COSMESOTHERAPIE® ZAWIERAJĄ CHRONOSFERY STOPNIOWO UWALNIAJĄCE KWAS HIALURONOWY O WYSOKIM CIĘŻARZE CZĄSTECZKOWYM ORAZ NCTF® - UŻYWANY W MEZOTERAPII ESTETYCZNEJ KOMPLEKS POLIREWITALIZUJĄCY SKŁADAJĄCY SIĘ Z 55 SKŁADNIKÓW.

*\*(kuracja medyczna polegająca na mikrostrzykiwaniach śródskórnych substancjami odmładzającymi)*

### KWAS HIALURONOWY LABORATORIUM FILORGA

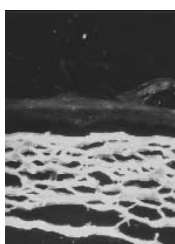
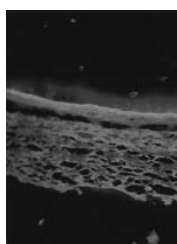
Kwas hialuronowy wykorzystywany w COSMÉSOTHÉRAPIE® jest identyczny jak ten używany w mezoterapii (ciężar cząsteczkowy 1,4 miliona Daltona) posiada wyjątkowe właściwości nawilżające, zblizniające oraz regenerujące o długotrwałym działaniu. Skóra staje się bardziej gęsta i jędrna. Rezultat: od pierwszej aplikacji rekompensuje deficyt kwasu hialuronowego powstały wskutek starzenia się skóry (-6% w ciągu 10 lat).

**CHRONOSFERY** są mikroskopijnymi nośnikami o długim czasie uwalniania substancji. Są to sfery o wielkości około 0,1  $\mu\text{m}$ . Ich struktura przywodzi na myśl cebulę - kilkaset warstw ułożonych jedna na drugiej. Dzięki opatentowanemu procesowi produkcji (CNRS) możliwe jest umieszczenie ich dużej ilości w NCTF® pomiędzy warstwami.



### PRZENIKANIE PRZEZ NASKÓREK

Chronosfery nie posiadają ładunku, co pozwala im na swobodne przenikanie także do skóry właściwej.



### NCTF®

55 składników kompleksu polirewitalizującego przeciwdziała starzeniu się skóry, współdziała i zapewnia rekonstrukcję tkanki skórnej. Formuła NCTF® zawiera 15 witamin (stymuluje funkcje życiowe komórek), 24 aminokwasy (stymulują powstawanie protein w skórze właściwej), 6 koenzymów (dostarczają komórkom niezbędnej energii do prawidłowego metabolizmu), 6 kwasów nukleinowych (aktywują i wzmacniają komunikację komórkową), 4 minerały (zachowują równowagę jonowej macierzy pozakomórkowej, w której znajdują się fibroblasty).

**REASUMUJĄC, NCTF®, IDENTYCZNY JAK TEN UŻYWANY W MEZOTERAPII, OPTIMALIZUJE POD KAŻDYM WZGLĘDEM AKTYWNOŚĆ FIBROBLASTÓW - KLUCZOWYCH KOMÓREK SKÓRY.**

### UWALNIANIE CHRONOSFER

W kontakcie z komórkami skóry chronosfery ulegają stopniowemu rozpadowi i uwalniają składniki aktywne. Uwalnianie składników jest kontrolowane i zależne od czasu oraz równowagi jonowej skóry. Skóra zmęczona lub dojrzała charakteryzuje się dużym brakiem równowagi jonowej, może zatem skorzystać na dużej biodostępności NCTF® oraz kwasu hialuronowego.

### MEZOTERAPIA BEZIGŁOWA

Dostarczanie naszych 55 kluczowych składników powszechnie używanych w mezoterapii umożliwia intensywną rewitalizację skóry. Oddziaływanie chronosfer na komórki jest szybkie, długotrwałe i przystosowane do indywidualnych potrzeb każdego pacjenta.

Stymulowanie wzrostu komórkowego (+147%)\*

Ochrona przed wolnymi rodnikami (+90%)\*

Zagęszczenie kolagenu (+256%)\*

Spowolnienie sztywnienia tkanek (+366%)\*

*\*Seria badań niezależnego laboratorium ds farmakologii komórkowej i cząsteczkowej.*

# HIGH PEEL®

Cosmésothérapie®

## Trójetapowy zestaw do pilingu

PREPEEL, MASKA ŻELOWA PILINGUJĄCA, PREPARAT ŁAGODZĄCY

Przeznaczony dla skóry ze zmarszczkami, przebarwieniami, nierównościami

**PREPEEL - 25** SKŁADNIKÓW, **40%** SUBSTANCJI AKTYWNYCH

**MASKA ŻELOWA PILINGUJĄCA – 25** SKŁADNIKÓW, **36%** SUBSTANCJI AKTYWNYCH

**PREPARAT ŁAGODZĄCY – 93** SKŁADNIKI, **71%** SUBSTANCJI AKTYWNYCH

- Peptydy matrikine
- NCTF + kwas hialuronowy
- Enzymy papainy
- BHA/ AHA
- Kwas azelainowy + kwas pirogronowy



### WSKAZANIA

WYJĄTKOWY ZESTAW 6 HYDROKSYKWASÓW O WYSOKIEJ TOLERANCJI (36%) MAJĄCĄ ZA ZADANIE „ZREKONSTRUOWANIE” SKÓRY OD WEWNĄTRZ ORAZ NADANIE JEJ GŁADKOŚCI. DODATKOWO, NCTF® WYWODZĄCY SIĘ Z MEZOTERAPII ODŻYWIA I STYMULUJE KOMÓRKI.

### SKŁADNIKI AKTYWNE

NCTF®, kwas hialuronowy, enzymy z papainy oraz unikalny kompleks 6 hydroksykwasów.

### W SKRÓCIE

Po zastosowaniu HIGH-PEEL® skóra lepiej „oddycha”, w znacznym stopniu zwiększa się przenikanie oraz skuteczność zaaplikowanych produktów. W 3 etapach i po niecałych 10 minutach HIGH-PEEL® pozwala na uzyskanie nowej skóry, wypełnienie jej załamań, pozbycie się szarego odcienia. Nieporównywalna skuteczność przy całkowitej tolerancji.

### JAK TO DZIAŁA ?

#### ■ 1 etap: Chusteczki Pre-Peel (1 minuta)

Enzymy z papainy wraz z koktajlem z kwasów owocowych mają za zadanie delikatnie rozpocząć eksfoliację i stopniowo zmniejszyć pH skóry.

#### ■ 2 etap: Żelowa maska pilingująca (od 2 do 6 minut)

Niepowtarzalny kompleks 6 hydroksykwasów o wysokiej tolerancji i stężeniu (36%). Dzięki różnym ciężarom cząsteczkowym możliwe jest stopniowe i kontrolowane działanie.

AHA (kwas glikolowy, jabłkowy, mlekowy) oraz BHA (kwas salicylowy): wygładzają niedoskonałości skóry, pobudzają odnowę komórkową, zmiękczają powierzchnię naskórka.

Kwas azelainowy w liposomach działa keratolitycznie, przeciwzapalnie, przeciw przebarwieniom.

Kwas pirogronowy zwalcza wolne rodniki i zmniejsza reakcje zapalne.

#### ■ 3 etap: Preparat łagodzący (1 minuta)

4 substancje przeciwzmarszczkowe: chronosfery NCTF®, wyciąg z cukru ramnozy, alga brunatna oraz peptyd matrikine: zmniejszają reakcje zapalne, odżywiają, stymulują oraz ujędrniają tkanki w widoczny sposób.

## REZULTAT

DZIĘKI STYMULACJI ODNOWY KOMÓRKOWEJ SKÓRA REGENERUJE SIĘ SZYBCIEJ I LEPIEJ. ZMARSZCZKI ULEGAJĄ WIDOCZNEMU ZMNIJSZENIU, SKÓRA JEST BARDZIEJ JEDNOLITA I PEŁNA BLASKU. PRZEBARWIENIA ZOSTAJĄ USUNIĘTE, A SKÓRA BARDZIEJ GŁADKA. CO WIĘCEJ, NIEDOSKONAŁOŚCI ZMNIJSZAJĄ SIĘ, A PORY ULEGAJĄ OCZYSZCZENIU.

## STOSOWANIE

Należy przestrzegać zaleceń dotyczących stosowania, jak również czasu wykonywania zalecanego przez Laboratoria Filorga, przeprowadzając kurację w następującej kolejności: Chusteczki Pre-Peel z enzymami papainy, Żelowa Maska Pilingująca z hydrokwasami oraz Preparat łagodzący. Nakładać na czystą skórę, najlepiej wieczorem. Preparat łagodzący należy stosować przez 3 dni po zabiegu (pod krem na noc), jest on niezbędny do zmaksymalizowania i zapewnienia długotrwałego działania pilingu.

**CZĘSTOTLIWOŚĆ:** PROGRAM 3 TYGODNIOWY, 1 ZABIEG NA TYDZIEŃ PRZED PONOWNYM UŻYCIEM NALEŻY ODCZEKAĆ 21 DNI PO WYKONANIU 3 ZABIEGÓW, TAK ABY SKÓRA MIAŁA CZAS ZREGENEROWAĆ SIĘ W NATURALNY SPOSÓB.

## DOWODY SKUTECZNOŚCI

KWAS AZELAINOWY W LIPOSOMACH – 2 GENERACJA (5%)  
ŻELOWA MASKA PILINGUJĄCA – HIGH-PEEL

Kwas azelainowy nie powoduje żadnej reakcji toksycznej, teratogenicznej czy mutującej. Jest zatem lepiej tolerowany niż retinoidy stosowane wcześniej w medycynie estetycznej. Nie ma prawie żadnego efektu podrażniającego, nie powoduje także żadnej reakcji alergicznej bądź nadwrażliwości na światło słoneczne. Kwas azelainowy jest w stanie zahamować rozwój flory bakteryjnej skóry oraz zdezynfekować pory, ograniczając ich zatykanie się. Posiada również właściwości ochronne dzięki znacznemu hamowaniu produkcji wolnych rodników, zmniejsza także rumień i przebarwienia dzięki hamowaniu tyrozynazy.

## BADANIA PRZEPROWADZONE NAD DZIAŁANIEM ANTYREDUKTAZY FIBROBLASTÓW SKÓRY CZŁOWIEKA

**Cel:** podkreślić działanie kwasu azelainowego w procesie ochrony komórek skóry przed wolnymi rodnikami.

**Metoda:** kwantyfikacja dihydrotestosteronu poprzez technikę chromatografii.

**Rezultat:** kwas azelainowy w liposomach o stężeniu 5% zmniejsza o 80% działanie 5-reduktazy (utlenianie rodnikowe).

## BADANIA PRZEPROWADZONE NAD EFEKTEM PRZECIWMARSZCZKOWYM I ROLĄ OCHRONNĄ PEPTYDY MATRIKINE

### EFEKT PRZECIWMARSZCZKOWY

**Cel:** ocenić oddziaływanie peptydów matrikine na syntezę kolagenu.

**Metoda:** analiza poprzez radioaktywne znakowanie fibroblastów ludzkich H-proliną w obecności peptydów matrikine.

**Rezultat:** wzrost syntezy kolagenu aż do 350%.

### ROLA OCHRONNA

**Cel:** ocenić działanie peptydów matrikine na gęstość sieci kolagenowej po tygodniowym naświetlaniu UVA.

**Metoda:** analiza biopsji komórek naświetlanych promieniami UVA przez tydzień w obecności peptydów matrikine.

**Rezultat:** wzrost syntezy kolagenu aż do 350%.



### Środki ostrożności:

- W celu uzyskania optymalnej tolerancji opracowaliśmy ze szczególną uwagą skład zestawu High-Peel. Uczucie szczypania może wystąpić w trakcie fazy 1 i 2, związane jest to ze skutecznością hydrokwasów, a nie podrażnieniem.
- Produkt nie jest polecany osobom o skórze bardzo wrażliwej i suchej.
- Nie używać tego produktu jednocześnie bądź w trakcie 24 godzin po aplikacji innych produktów eksfoliacyjnych, dermabrazji, bądź zabiegach mających w składzie kwas retinolowy, fenol, kwas salicylowy, alfa-hydroksykwas, beta-hydroksykwas.
- Produkt zawiera składniki, które mogą podrażnić skórę. Istotne jest zatem, aby przestrzegać wszystkich instrukcji dotyczących częstotliwości i czasu stosowania.
- W przypadku kontaktu z oczami, przemyć obficie wodą.
- W przypadku ekspozycji na słońce, należy nałożyć krem przeciwsłoneczny (minimum SP12) w trakcie stosowania preparatu i 2 dni po zakończeniu kuracji.

# ISO-STRUCTURE®

Cosmésothérapie®

**98 SKŁADNIKÓW – 66% SUBSTANCJI AKTYWNYCH**

**Absolutnie ujędrniający krem na dzień**  
**Utrata gęstości, zwiotczenie skóry**

Fitohormony jabłka —  
Prekursor Lamininy 5 —  
NCTF® + kwas hialuronowy —



210 PLN  
50 ml

## WSKAZANIA

ISO-STRUCTURE® PRZYWRACA DAWNE RYSY I POPRAWIA OWAL TWARZY DZIĘKI SYNERGICZNEMU SKUTECZNEMU DZIAŁANIU SUBSTANCJI UJĘDRNIĄCYCH.

## SKŁADNIKI AKTYWNE

- NCTF®, kwas hialuronowy.
- Prekursor lamininy 5 – regeneracja spoiwa skóry właściwej i naskórka, zmniejszenie utraty jędrności.
- Wyciąg z pestek jabłka zawierający izoflawony (fitohormony), fitosterol, podstawowe kwasy tłuszczowe, zwiększa giętkość i elastyczność naskórka rekompensując spadek hormonów spowodowany starzeniem.
- Estry jojoby, substancje nie mydlące się z awokado i masło karite nadają skórze miękkości i zapewniają komfort.

## W SKRÓCIE

ISO-STRUCTURE® to kuracja dla skóry dojrzałej, która po kilku aplikacjach nabiera życia i dawnego, młodego kształtu. Skóra staje się bardziej zwarta, jędrna, a zmarszczki wypełnione.

## REZULTAT

OD PIERWSZEJ APLIKACJI, NIESAMOWITE UCZUCIE JĘDRNOŚCI. WZMOCNIONE TKANKI PONOWNIE STAJĄ SIĘ ODPORNE I WYTRZYMAŁE. SKÓRA JEST BARDZIEJ ELASTYCZNA, SPRĘŻYSTA. PRZEZ CAŁY DZIEŃ POLICZKI I OWAL TWARZY SĄ PODNIESIONE JAK PO LIFTINGU. KONTUR TWARZY JEST BARDZIEJ WYRAZISTY.

## STOSOWANIE

Codziennie rano nanieść na skórę szyi i twarzy delikatnie wklepując.



## DOWODY SKUTECZNOŚCI

### BIOTECHNOLOGICZNY WYCIĄG Z PESTEK JABŁEK

Pestki jabłek podlegają obróbce biotechnologicznej w specjalny sposób zezwalający na wyodrębnienie 3 kategorii aktywnych substancji:

#### FITOHORMONY

Kumulowane w tkankach podskórnych, oddziałują na wzrost i rozwój komórek skóry: syntezę kolagenu I, III oraz fibronektyny poprzez ludzkie fibroblasty. U człowieka te czynniki pobudzające mają niezwykle działanie przeciwstarzeniowe. Badania wykazały, że fitohormony oraz izoflawonoidy miały znaczny wpływ na elastyczność i jędrność skóry, głównie dzięki stymulacji syntezy kolagenu.

#### FITOSTEROLE I TOKOFEROLE

Obecne pod postacią estrów i wolnych steroli, mają silne działanie przeciwzapalne oraz antyoksydacyjne na powierzchni naskórka.

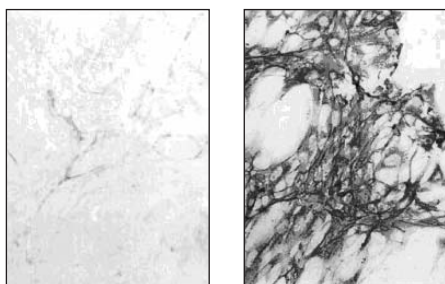
#### PODSTAWOWE KWASY TŁUSZCZOWE

Podstawowe kwasy tłuszczowe tworzą na skórze nawilżający film ochronny, który nie dopuszcza do wymiany gazów pozwalając tym samym na utrzymanie wystarczającego nawilżenia, jak również na przenikanie tlenu z zewnątrz.

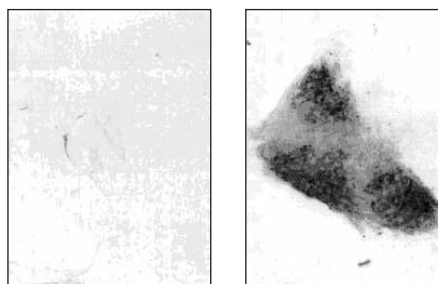
## BADANIE PRZEPROWADZONE NA LUDZKICH FIBROBLASTACH

**Cel:** ocenić działanie biotechnologicznego wyciągu z jabłek na syntezę kolagenu I, III oraz fibronektyny.

**Metoda:** immuno-znakowanie 3 kategorii białek.



Działanie wyciągu z pestek jabłka na wytwarzanie kolagenu I

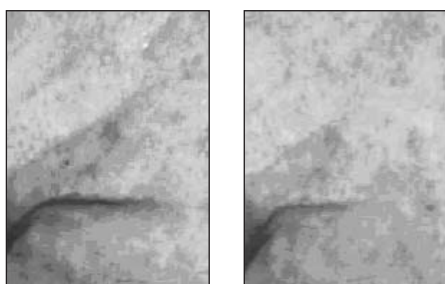


Działanie wyciągu z pestek jabłka na wytwarzanie kolagenu III

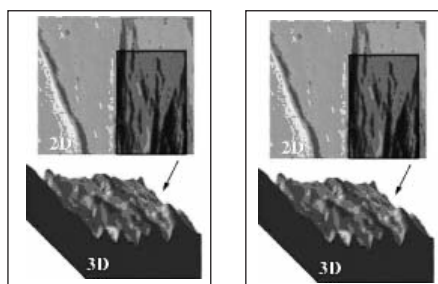
## BADANIA PRZEPROWADZONE NA 10 OCHOTNICZKACH W WIEKU 50-56 LAT

**Cel:** ocenić działanie biotechnologicznego wyciągu z pestek jabłka na poprawę ukształtowania powierzchni skóry.

**Metoda:** codzienna aplikacja kremu z 5% biotechnologicznym wyciągiem pestek z jabłka na obszarze okolic konturu oka przez 4 tygodnie.



Działanie wyciągu z pestek jabłka na poprawę ukształtowania powierzchni skóry.



U 90% ochotniczek zaobserwowano znaczne zmniejszenie głębokości zmarszczek oraz intensywne wygładzenie powierzchni skóry.

# SLEEP AND PEEL®

Cosmésothérapie®

105 składników – 68 % substancji aktywnych

Krem złuszczący na noc

Dla skóry pozbawionej blasku

- BHA/ AHA
- Peptydy matrikine
- NCTF + kwas hialuronowy
- Kwas azelainowy + kwas pirogronowy



210 PLN  
50 ml

## WSKAZANIA

- STYMULACJE ODNOWY KOMÓRKOWEJ DZIĘKI BEZPIECZNEMU DZIAŁANIU MIESZANINY KWASÓW.
- WYGŁADZENIE I POPRAWA NAPIĘCIA SKÓRY.
- NADANIE ZMĘCZONEJ SKÓRZE BLASKU I ENERGII.

## SKŁADNIKI AKTYWNE

- NCTF®, kwas hialuronowy.
- 6 kwasów z czego dwa używane wyłącznie w medycynie estetycznej:
- Kwasy AHA (glikolowy, jabłkowy, mlekowy) oraz BHA (salicylowy) – ważne czynniki złuszczące o zróżnicowanym ciężarze cząsteczkowym zapewniające stopniowe, kontrolowane działanie.
  - Kwas azelainowy w liposomach ma działanie keratolityczne oraz przeciwzapalne, likwiduje przebarwienia. Pozwala także na zatrzymanie rozwoju bakterii skórnych.
  - Kwas pirogronowy przeciwdziała wolnym rodnikom oraz zmniejsza reakcje zapalne. Jest połączony z wyciągiem z alg brunatnej, która gwarantuje optymalną tolerancję oraz z 2 peptydami o działaniu przeciwzmarszczkowym.

## W SKRÓCIE

Jedyne takie połączenie 6 kwasów używanych w medycynie estetycznej pozwala na stopniową eksfoliację, przywraca skórze blask na co dzień.

## REZULTAT

DZIĘKI STOPNIOWEMU DZIAŁANIU ZŁUSZCZAJĄCEMU ODNOWA KOMÓRKOWA ZOSTAJE PRZYSPIESZONA, MARTWE KOMÓRKI WYELIMINOWANE Z POWIERZCHNI SKÓRY, A ZMARSZCZKI I INNE ZAŁAMANIA SKÓRY ORAZ PRZEBARWIENIA ZOSTAJĄ ZMNIEJSZONE. SKÓRA JEST GŁADSZA, ZDROWSZA I PEŁNA BLASKU, ODZYSKUJE SWÓJ MŁODY WYGLĄD.

## STOSOWANIE

Nakładać wieczorem na dokładnie oczyszczoną skórę przez 21 dni bądź co drugi dzień w przypadku skóry wrażliwej. Nie nakładać na wilgotną skórę, nie dopuścić do kontaktu z oczami. Delikatne szczypanie świadczy o działaniu składników anti-aging kremu SLEEP&PEEL. W przypadku czucia silnego pieczenia spłukać twarz wodą i zaprzestać stosowania produktu. Nie używać jednocześnie żadnych innych produktów mogących potencjalnie wywołać podrażnienia skóry.

## UDOWODNIONA SKUTECZNOŚĆ

Użycie kwasów w kosmetyce cieszy się dużym zainteresowaniem od kilku lat. Substancje te znane są głównie z zastosowania w pilingach.

Piling ma za zadanie stymulować regenerację głębokich warstw skóry. W ten sposób ścierane są wierzchnie warstwy naskórka ukazując skórę mniej pomarszczoną i bardziej świeżą. Kwasy owocowe eliminują martwe komórki i pobudzają produkcję kolagenu. Najczęściej używany kwas glikolowy jest otrzymywany z trzciny cukrowej.

SLEEP&PEEL to połączenie 6 kwasów o różnym ciężarze cząsteczkowym (14,8%) przy pH 3,3 gwarantującym idealną tolerancję.

- Kwas glikolowy (trzcina cukrowa), jabłkowy (jabłko) – działanie eksfoliacyjne (zmarszczki, trądzik, przebarwienia).
- Kwas mlekowy (mleko) i kwas pirogronowy (alga) – działanie nawilżające, przeciwutleniające.
- Kwas salicylowy (wierzba) i azelainowy w liposomach – działanie keratolityczne, przeciwbakteryjne.

## BADANIA IN VIVO/ IN VITRO

### PEPTYDY MATRIKINE

### SKUTECZNOŚĆ ANTI-AGE

Badania in vivo przeprowadzone na 17 ochotniczkach – obserwacja mikro zagłębień skóry po 15 dniach

- Zmniejszenie najmniejszych bruzd – 45%
- Obserwacja stanu skóry szyi po miesiącu stosowania:  
Znaczna poprawa jędrności +40%  
oraz elastyczności +27%

SKUTECZNOŚĆ PRZECIWPALNA: badania in vitro na keratynocytach podstawnych (komórki naskórka) – zmniejszenie produkcji IL6 o 63% po naświetleniu UVB.

# DEEP-FILL®

Cosmésothérapie®

**81 SKŁADNIKÓW – 72% SUBSTANCJI AKTYWNYCH**

**Korektor wypełniający**

**Przeznaczony na głębokie bruzdy skórne**

NCTF® + kwas hialuronowy \_\_\_\_\_  
Mikrosfery kwasu hialuronowego \_\_\_\_\_  
Soft focus \_\_\_\_\_



## WSKAZANIA

KOREKCJA NAJBARDZIEJ WIDOCZNYCH ZMARSZCZEK DZIĘKI POTRÓJNEMU DZIAŁANIU: BIOLOGICZNEMU, MECHANICZNEMU I OPTYCZNEMU.

## SKŁADNIKI AKTYWNE

- NCTF®, kwas hialuronowy w podwójnym stężeniu, stymulują działanie fibroblastów i poprawiają strukturę naskórka. Mikrosfery kwasu hialuronowego (10%) po przejściu przez naskórek absorbują wodę przez co podnoszą w widoczny sposób zmarszczkę.
- Puder soft-focus, w sposób optyczny zmniejsza zmarszczki poprzez odbicie światła. Odpowiedni dla każdego fototypu i rodzaju skóry.

## SKRÓCIE

Niepowtarzalny skład pozwalający na wygładzenie skóry poprzez wprowadzenie mikrosfer, sieciowanego kwasu hialuronowego.

## REZULTAT

ZMARSZCZKI ZMNIEJSZAJĄ SIĘ JUŻ PO PIERWSZYM ZASTOSOWANIU, SKÓRA STAJE SIĘ GŁADSZA I BARDZIEJ WYPOCZĘTA.

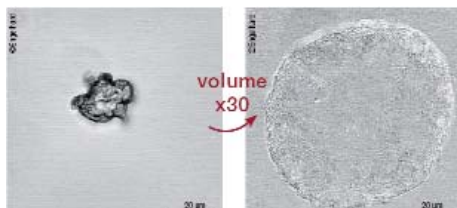
## STOSOWANIE

Nakładać pod makijaż, na zmarszczki, delikatnie masując.

## UDOWODNIONA SKUTECZNOŚĆ

TECHNOLOGIA MIKROSFER WYPEŁNIĄCYCH OPARTA JEST NA UŻYCIU SUBSTANCJI POCHŁANIAJĄCYCH WODĘ.

Odwodnione sfery zostają nawilżone w kontakcie z wodą obecną w naskórku.



## DZIAŁANIE ZWIĘKSZAJĄCE OBJĘTOŚĆ

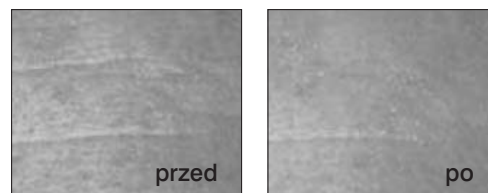
Istnieją 3 generacje sfer wypełniających: na podstawie kolagenu, protein pochodzenia roślinnego oraz od niedawna, kwasu hialuronowego. Wybraliśmy tę ostatnią ze względu na jej maksymalną wydajność higroskopijną. Podobne do kwasu hialuronowego do wypełnień za pomocą ostrzykiwania, sfery posiadają właściwości pochłaniania wody – absorbują ilość wody 30 krotnie przewyższająca ich objętość.

## BADANIA IN VIVO

Badanie skuteczności sfer wypełniających kwasu hialuronowego 2% zostały przeprowadzone na grupie 26 pacjentek. Deep-Fill zawiera 10% sfer wypełniających.

### EWALUACJA

Sfery wypełniające kwasu hialuronowego (2%) zmniejszają głębokość zmarszczek o 7,5% po 1 godzinie od użycia i o 12% po 6 godzinach.



### SAMOOCENA PACJENTEK

56% osób dostrzega widoczne zmniejszenie zmarszczek mimicznych.

# ISO-AGE®

Cosmésothérapie®

**97 SKŁADNIKÓW – 70% SUBSTANCJI AKTYWNYCH**

**Absolutnie odmładzający krem na dzień  
Dla skóry dojrzałej, suchej, delikatnej**

NCTF® + kwas hialuronowy ———— □  
Prekursor sirtuiny ———— □  
Kolagen, elastyna ———— □



## WSKAZANIA

REWITALIZUJE, REGENERUJE SKÓRĘ ZMĘCZONĄ SPRZYJAJĄC SYNTĘZIE SIRTUIN, PRAWDZIWYCH PROTEIN DŁUGOWIECZNOŚCI KOMÓRKOWEJ.

## SPOSOBY

- Podwójne stężenie NCTF® (stymulacja fibroblastów) i kwasu hialuronowego (nawilżenie oraz nadanie gęstości).
- Wyciąg z pimenty lekarskiej bogaty w oligogalakturon.
- Prekursor sirtuiny, pobudza aktywność podstawowych markerów biologicznych, reguluje i reorganizuje proteiny biorące udział w komunikacji komórkowej oraz blokuje glikację odpowiedzialną za stwardnienie tkanki łącznej.

## W SKRÓCIE

Globalna kuracja przeciwzmarszczkowa, umożliwia syntezę sirtuin, przedłużających żywotność komórek. Elastyna, kolagen i kawior komórowy - specjalność laboratorium Filorga, chronią skórę przed starzeniem, działają nawilżająco.

## REZULTAT

JEGO BOGATA I AKSAMITNA STRUKTURA PRZYNOŚI NATYCHMIASTOWE UCZUCIE KOMFORTU. W TRAKCIE STOSOWANIA SKÓRA ODZYSKUJE GIĘTKOŚĆ, DELIKATNOŚĆ, STAJE SIĘ BARDZIEJ GŁADKA, WIDOCZNIE MŁODSZA, NABIERA BLASKU.

## STOSOWANIE

Nakładać rano na twarz, szyję oraz dekolte.  
Wmasować delikatnie okrężnymi ruchami.

## UDOWODNIONA SKUTECZNOŚĆ

### WYCIĄG Z PIMENTY LEKARSKIEJ, PREKURSOR SIRTUINY

Od 1930 roku doświadczenia przeprowadzone przez Mc Cay udowodniły, że życie bakterii pozbawionych odpowiedniej ilości substancji odżywczych znacznie się wydłuża.

Na początku XXI wieku jesteśmy w stanie zidentyfikować zależność pomiędzy wydłużeniem życia komórek, a ich dietą kaloryczną. W tej konkretnej sytuacji cichy gen łączy i syntetyzuje białka długowieczności nazywane sirtuiną.

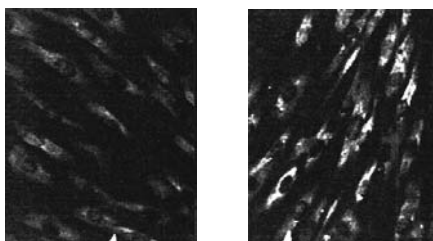
Ostatnio odkryto w komórkach ludzkich homologiczny gen SIRT1, określony przez kosmetologów jako klucz do zahamowania starzenia komórkowego.

W tym czasie pojawiła się nowa generacja składników: prekursor sirtuiny. Molekuły te przekazują fałszywą informację o niedożywieniu komórek przez co aktywują produkcję sirtuiny i co za tym idzie hamują czynniki starzenia.

### BADANIE IN VITRO

#### SYNTEZA SIRT1

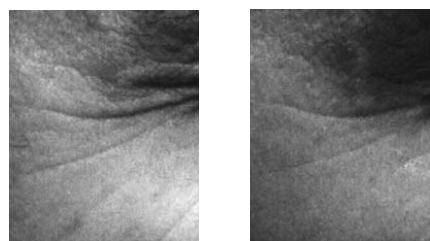
Kwantyfikacja syntezy SIRT1 poprzez metodę „Western blot” udowadnia wzrost o ponad 40% w hodowli fibroblastów potraktowanych wyciągiem z pimenty lekarskiej względem zwykłej hodowli fibroblastów.



### BADANIA IN VIVO

#### SIŁA PRZECIWMARSZCZKOWA

Badanie in vivo przeprowadzone na 21 zdrowych ochotniczkach w wieku 43-69. Prekursor sirtuiny zmniejszył całkowitą powierzchnię zmarszczek o 33% po 28 dniach codziennego stosowania i o 39% po 56 dniach.



# MESO-C®

Cosmésothérapie®

94 SKŁADNIKI – 69% SUBSTANCJI AKTYWNYCH

Kuracja witaminowa nadająca blask  
skórze matowej ze zmarszczkami

NCTF® + kwas hialuronowy

8% czystej witaminy C

Nawilżające polisacharydy



## WSKAZANIA

INTENSYWNE NAWILŻENIE I NADANIE SKÓRZE MATOWEJ I ZMĘCZONEJ BLASKU I JĘDRNOŚCI.

## SKŁADNIKI AKTYWNE

- NCTF®, kwas hialuronowy.
- 8% czysta witamina C - mocny przeciwutleniacz, hamuje proces starzenia skóry, wzmacnia produkcję kolagenu, likwiduje oznaki zmęczenia i nadaje skórze blasku.

Witamina C (100%) jest przechowywana w środowisku hermetycznym, które zapewnia ochronę przed światłem i wilgocią co gwarantuje jej stabilność i zachowanie właściwości leczniczych.

## W SKRÓCIE

MESO-C® przywraca skórze młody wygląd. Obecność trzech polisacharydów (L-fruktozy, D galaktozy oraz kwasu glukuronowego) zapewnia natychmiastowe wzmocnione nawilżenie, które długo się utrzymuje.

## REZULTAT

ŚLADY ZMĘCZENIA ZNIKAJĄ, SKÓRA STAJE SIĘ GŁADSZĄ, ODZYSKUJE JĘDRNOŚĆ, BLASK. JEST BARDZIEJ NAWILŻONA I MNIEJ TŁUSTA PRZEZ 24 h.

## STOSOWANIE

Przed rozpoczęciem kuracji MESO-C® należy zmieszać proszek witaminy C z roztworem polisacharydowym. Nakładać MESO-C® przy pomocy pipety, delikatnie masując twarz, szyję oraz dekollet. Odczekać parę sekund przed nałożeniem kremu na dzień lub na noc. W przypadku skóry wrażliwej, należy unikać stosowania SLEEP AND PEEL wieczorem, a MESO-C® następnego dnia rano. Kuracja 21 dni: długość trwania cyklu odnowy komórkowej. Ważne: po otwarciu przechowywać w chłodnym miejscu.



## UDOWODNIONA SKUTECZNOŚĆ

### WITAMINA C - KWAS ASKORBINOWY

#### PRZECIWUTLENIACZ

Kwas askorbinowy jest zredukowaną formą witaminy C. Jest silnym przeciwutleniaczem, który wychwytuje wolne rodniki: dostarcza atomy wodoru wchodzącego w reakcje z wolnymi rodnikami OH, O<sub>2</sub>- i przemienia je w nietoksyczne cząsteczki.

#### PRZECIWMARSZCZKOWY

Ośmiokrotnie zwiększa syntezę kolagenu katalizując hydroksylację proliny i lizyny w hydroksyprolinę i hydroksylizynę charakterystyczne składniki kolagenu. Kwas askorbinowy jest zatem najlepszym sprzymierzeńcem w walce ze zmarszczkami.

#### PRZECIW PRZEBARWIENIOM

Witamina C zmniejsza syntezę melaniny przez co wpływa na anormalną pigmentację skóry. Kwas askorbinowy pozwala również na regenerację witaminy E oraz zapobiega rumieniowi spowodowanemu nadmierną ekspozycją na promienie UVB.

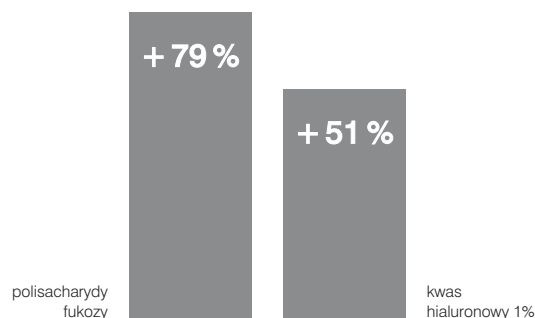
## IN VITRO

### POLISACHARYDY FUKOZY

#### DZIAŁANIE NAWILŻAJĄCE

Polisacharydy biotechnologicznie przygotowane na bazie fukozy, tworzą na skórze silnie nawilżający film. Następnie polisacharydy są stopniowo rozkładane przez enzymy skóry do cukrów małego rozmiaru o silnych właściwościach nawilżających. Jest to inteligentne nawilżanie: natychmiastowe i długotrwałe, nie powodujące powstawania zaskórników, o wysokiej tolerancji.

#### REZULTAT PO 3 GODZINACH



Porównawcze badania stopnia nawilżenia warstwy rogowej in vivo zostały przeprowadzone na 6 zdrowych ochotniczkach. 3 godziny po miejscowej aplikacji porównywano obiektywny efekt nawilżenia polisacharydami fukozy i roztworu kwasu hialuronowego 1%.

# NEOCICA®

Cosmésothérapie®

**96 SKŁADNIKÓW – 73% SUBSTANCJI AKTYWNYCH**

## Krem SOS

### Kuracja regenerująca skórę uszkodzoną

(po zabiegach z użyciem lasera, pilingach, ostrzykiwaniu, przy podrażnieniach)

NCTF® + kwas hialuronowy \_\_\_\_\_  
Prekursor lamininy 5 \_\_\_\_\_  
Kompleks przeciwzapalny \_\_\_\_\_



## WSKAZANIA

PRZYSPIESZENIE PROCESU ODNOWY TKANKOWEJ ORAZ ZŁAGODZENIE OBJAWÓW PO ZABIEGACH MEDYCZYNY ESTETYCZNEJ.

## SKŁADNIKI

- NCTF®, kwas hialuronowy.
- Heksapeptyd pochodzenia biosyntetycznego, prekursor lamininy 5: optymalizuje proces powtórnego powstawania nabłonka poprzez stymulowanie struktury i funkcji błony podstawowej. Ten peptyd bierze także udział w chemicznym przyciąganiu fibroblastów: dostarcza silnych sygnałów w celu zwiększenia ilości komórek regenerujących w strefach uszkodzonych.
- Uderzeniowy kompleks przeciwzapalny: wyciąg z cukru, wyciąg z kukurydzy, wyciąg z artemia salina oraz algi brunatnej, które wspólnie walczą produkując cytokinę, pośrednika przy zapaleniach.
- Cukier ramnoza działa jak biologiczny wabik osadzając się na receptorach błon keratynocytów, aby zablokować przyleganie bakterii, ograniczyć przyjmowanie komunikatów o zapaleniu i zmniejszyć podrażnienia. Oddziałuje na konsekwencje ostrych i przewlekłych zapaleń, które w znaczny sposób przyczyniają się do starzenia skóry.

## W SKRÓCIE

NEOCICA® łagodzi oraz zapewnia wyjątkowo skuteczną rekonstrukcję naskórka działając bezpośrednio na proces regeneracji komórkowej.

## REZULTAT

SKÓRA PODRAŻNIONA PO PILINGU, MIKRODERMABRAZJI, ZABIEGU PRZY UŻYCIU LASERA CZY OSTRZYKIWANIU SZYBCIEJ DOCHODZI DO FORMY. JEST MNIEJ CZERWONA, MNIEJ PODRAŻNIONA, SZYBKO WIDOCZNA JEST POPRAWA, SKÓRA STAJE SIĘ ZDROWSZA I PIĘKNIJSZA.

## STOSOWANIE

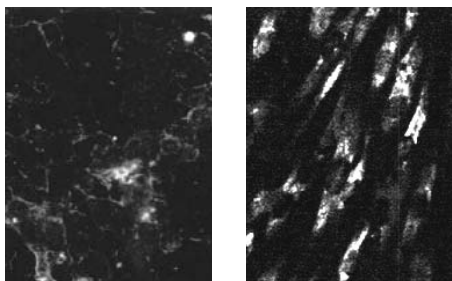
Rano i wieczorem i jeśli potrzeba częściej. Delikatnie rozprowadzić.

## UDOWODNIONA SKUTECZNOŚĆ

HEKSAPEPTYD,  
PREKURSOR LAMININY 5

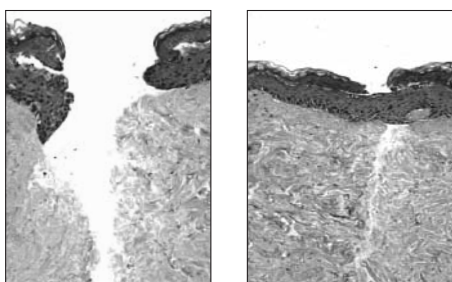
### PREKURSOR LAMININY 5

Badania immunofluorescencyjne pokazują, że heksapeptyd wspomaga syntezę lamininy 5 przez keratynocyty już 16 h po zastosowaniu.



### NAPRAWA SKÓRY USZKODZONEJ

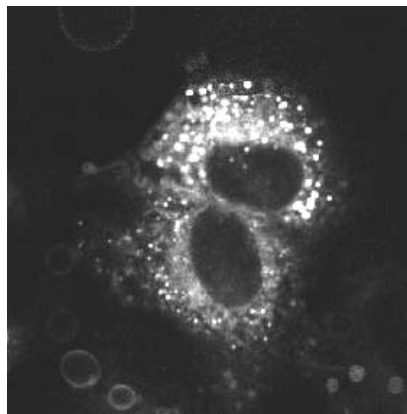
Badania eksperymentalne przeprowadzone na skaleczeniach wykazały, że fragmenty naskórka i skóry właściwej na które zastosowano heksapeptydy zostają szybciej zregenerowane w porównaniu do skóry, na którą nie nałożono żadnego preparatu.



## CUKIER RAMNOZA

POLISACHARYD W POSTACI KRYSZTAŁU RAMNOZY

Ostatnie badania wykazały obecność na powierzchni keratynocytów, receptorów błonowych charakterystycznych dla cukrów, zwłaszcza L-ramnozy. Ich rolą jest rozsyłanie wiadomości komórkowych niezbędnych w przypadku uszkodzenia skóry.





Bio-Profil Polska Sp. z o.o.  
ul. Jugosłowiańska 5, 03-984 Warszawa  
tel. (0 22) 616 33 48

[www.profilestetyczny.pl](http://www.profilestetyczny.pl)